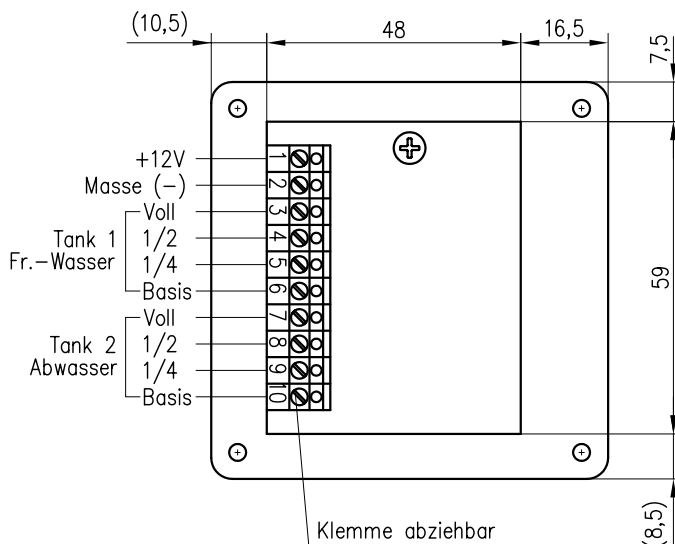
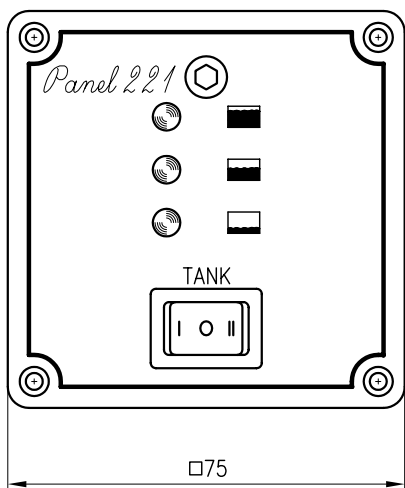


Achtung!
Nicht für Metalltanks geeignet.

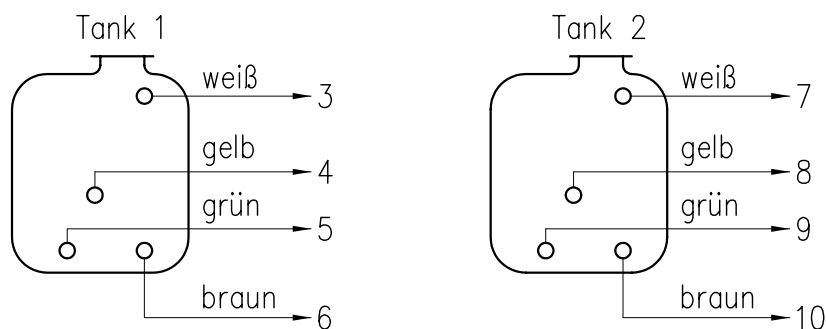
Rückseite
Oben



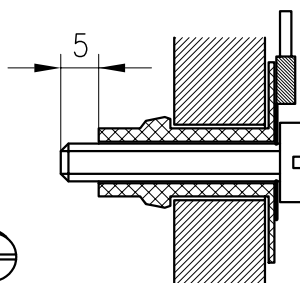
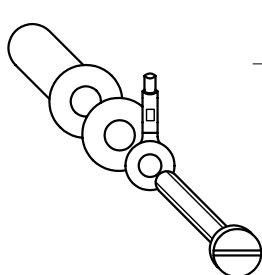
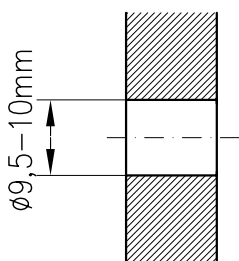
Einbautiefe einschließlich Steck-/Schraubklemme ca. 30mm.

Ausschnitt 48x59 (außermittig)

Anschlußkabel bitte extra bestellen!



Oberfläche: Schwarz RAL 9011



Die Sensoren sind aus nichtrostendem Material gefertigt.
Bitte die Einbauvorschrift beachten.

Änderungen nur über A-CAD!

				Datum	Name	Panel LT 221 A sw Anzeige 2 Tanks					
				Gez. 04.06.97	Schliecker						
				Gepr. 04.06.97	Schaudt						
				Gepr.							
				Schaudt GmbH		Art-Nr					
				Am Stadtgraben 25 88677 Markdorf/Bodensee Postfach 1150 Telefon (07544) 9577-0		931.151					
				Zust.	Aenderung	Datum	Name	Ablage	E: \Z1\931151A1	Blatt	1
										von	1