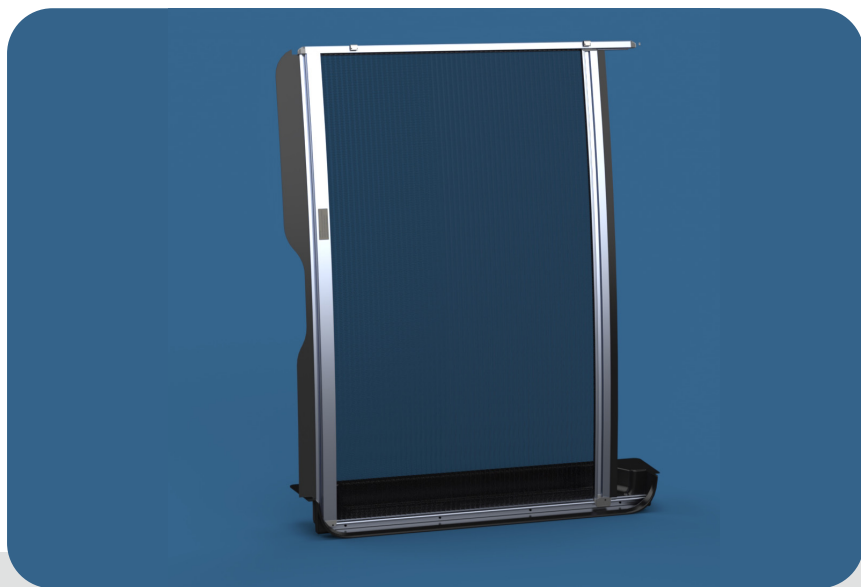


Buscamper hordeur | VW T5 / T6

Montage handleiding



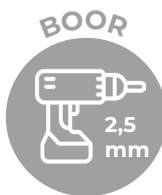

HORREX

Inhoudsopgave

	Pakket Inhoud	4
1	Symbolen	5
2	Opties	5
3	Veiligheidsinstructies	6
4	Toepassing	7
5	Installatie	8
5.1	<i>Controle voor installeren</i>	8
5.2	<i>Vorbereiding</i>	8
5.3	<i>Plaatsen van de geleiders</i>	9
5.4	<i>Bevestigen cassette</i>	9
5.5	<i>Afstellen</i>	10
5.6	<i>Afwerking</i>	10
5.7	<i>Gebruik</i>	10
5.8	<i>Onderhoud</i>	11
6	Garantie	22
7	Recycling	22
8	Technische Data	23



Pakket Inhoud



PRODUCT

ONDERDELEN

GEREEDEDSCHAP

1

Symbolen



Waarschuwing!

Het niet of verkeerd opvolgen van deze instructie kan leiden tot serieuze verwondingen



Let op!

Het niet of verkeerd opvolgen van deze instructie kan leiden tot schade of verminderde functionaliteit van het product



Info

Aanvullende informatie over het product

2

Product opties

Product variaties

VFSD Volkswagen T5 linkssturend

VFSD Volkswagen T5 rechtssturend

Accessoires

Zijpaneel voorgevormd

Zijpaneel recht

Horrex instapbak



Graag ten alle tijden de voorgeschreven veiligheids instructies van de voertuig fabrikant in acht nemen

Driving Change is niet verantwoordelijk voor schade door de volgende situaties:

- Verkeerde assemblage of aansluiting van het product
- Schade aan het product door mechanische invloeden
- Aanpassingen aan het product zonder toestemming van de producent.
- Gebruik voor doeleinde anders dan degene beschreven in de handleiding.



Info

Wanneer u niet over genoeg technische kennis beschikt voor de installatie, laat het product dan installeren door een specialist.

Check vóór installatie of de afmetingen van het product aansluiten op uw voertuig.



Let op!

Voor het installeren van dit product heeft u twee personen nodig

4

Gebruiks situaties

Dit product is alleen geschikt voor voertuigen van het merk en type Volkswagen T5 of T6.

Controleer vóór installatie of het product bedoelt is voor links sturende voertuigen (LHS) of rechts sturende voertuigen (RHS).

Alleen gebruiken in combinatie met de aangeleverde onderdelen.



Waarschuwing!

Het product niet laten gebruiken door kinderen jonger dan 5 jaar zonder toezicht van een volwassene



5

Product installatie

5.1 Instructies voor het installeren

Controleer voorafgaand aan de installatie of componenten van het voertuig beschadigd kunnen worden door de installatie (kastjes bijvoorbeeld).

Let uit veiligheidsoverwegingen op de locatie van bestaande bedrading en andere componenten in het installatie gebied, vooral bedrading buiten het zicht, gedurende het installatie precies in verband met boren en schroeven in het voertuig.

5.2 Het voertuig voorbereiden

De opening op meten

Houd bij het meten van de opening rekening met het volgende:

- De installatie opening mag niet smaller gemaakt zijn door toegevoegde strips, afdekkingen, aankleding, etc.
- De installatie opening moet overeenkomen met de afmetingen uit onderstaande tabel

Productnummer	Minimum breedte	Minimum hoogte
130058	1050 mm	1360 mm

De opening vergroten

Indien nodig, verwijder toegevoegde onderdelen die het product in de weg zitten

Om de ondergeleider te installeren moeten mogelijk bestaande armaturen (zoals vloeren of kastjes) worden verwijderd.

5.3 Plaatsen van de geleiders

A:Verwijder de instapbak en vervang deze met de Horrex instapbak. Gebruik hiervoor schroeven of een hoogwaardige lijm.

B: Haal het rubber van de deuropening aan de bovenkant er af.

C: Schuif de metalen klemmen die op de bovengeleider zitten bevestigd op de carrosserie van het voertuig. Laat een ruimte van 8mm tussen de bovengeleider en het plastic paneel aan de voorkant.

D: Plaats het rubber terug langs de rand van de deuropening.

5.4 De cassette in het voertuig bevestigen

E: Schuif de bovenkant van de cassette en trek balk in de bovengeleider. Zorg hierbij er voor dat de koorden tussen het geleider blokje doorlopen. Klem de cassette in de bovengeleider als weergegeven.



Let op!

Laat de klemmen die de trek balk en cassette bij elkaar houden zitten tot anders aangegeven. Deze helpen bij een soepele installatie van het product.

F: Plaats de onderkant van de cassetten en trek balk op de ondergeleider. Zorg dat deze tijdens deze handeling in de bovengeleider blijft zitten.

G: Zet de cassette verticaal. Schroef de cassette vast aan de ondergeleider met twee schroeven. Maak hierbij gebruik van het voorgenoemde gat op de ondergeleider.

Als de cassette niet verticaal staat moet dit worden gecorrigeerd door de bovengeleider te verplaatsen.

H: Bevestig de klem aan de trek balk met twee schroeven van type 2. Let op dat de koorden niet in de knoop raken.

5.5 Afstellen van de VFSD

J: Zet het Koord onder lichte spanning en bevestig de koordspanner zoals in de afbeelding.

K: Plaats de bovenste koordspanner in de eindkap aan de bovengeleider.



L: Zet beide koorden onder lichte spanning door de stelschroef in de koordspanner los te draaien, aan het koord te trekken en de schroef weer vast te draaien.

M: Gebruik PTFE spray op de ondergeleider om er zeker van te zijn dat de trek balk soepel loopt. Verwijder de klemmen van de trek balk en cassette.

N: Wanneer de deur dicht is moet de speling tussen de trek balk en de bovengeleider 2 tot 5 mm zijn.

O: Zorg ervoor dat de trek balk makkelijk te schuiven is. Om de weerstand te verlagen dienen beide koorden onder minder spanning gezet te worden. Om de weerstand te verhogen dienen beide koorden onder meer spanning gezet te worden. Indien de trek balk naar voor kantelt moeten de koorden in de ondergeleider onder meer spanning gezet te worden. Indien de trek balk naar achter kantelt moeten de koorden in de bovengeleider onder meer spanning gezet worden.

5.6 Afwerken van de VFSD

P: Schuif het afwerk paneel in de daarvoor bestemde gleuf (zie afbeelding P)

Q: Boor aan de boven en onderkant 2 gaten (2,5mm) door het paneel en de caseette. Zet het paneel vast aan de cassette met dubbelzijdig tape en twee type 2 schroeven.

5.7 Gebruik van de Van Flyscreen Door

Om de Van Flyscreen Door te gebruiken beweegt u de Pullbar richting de voor- of achterkant van het voertuig.

Let bij het sluiten van de Van Flyscreen Door op dat de ondergeleider niet geblokkeerd wordt door uitstekende delen of bijvoorbeeld kabels.

Om de opening volledig af te sluiten voor insecten moet de pullbar langs de gehele lengte tegen het voertuig aan zitten. Alleen wanneer er geen openingen zichtbaar zijn vormt de Van Flyscreen Door een volledige afdichting.

5.8 Onderhoud

Maak regelmatig het product voorzichtig schoon met een vochtige doek.

Spuit de rails op de glijvlakken regelmatig in met een klein beetje silicone spray voor langdurig gemak bij het bedienen.

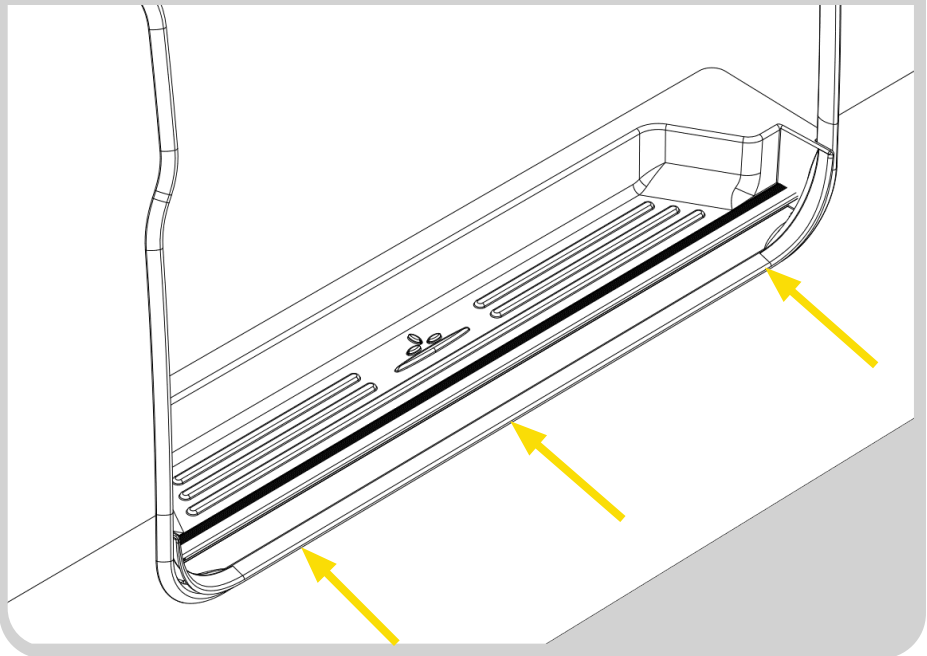
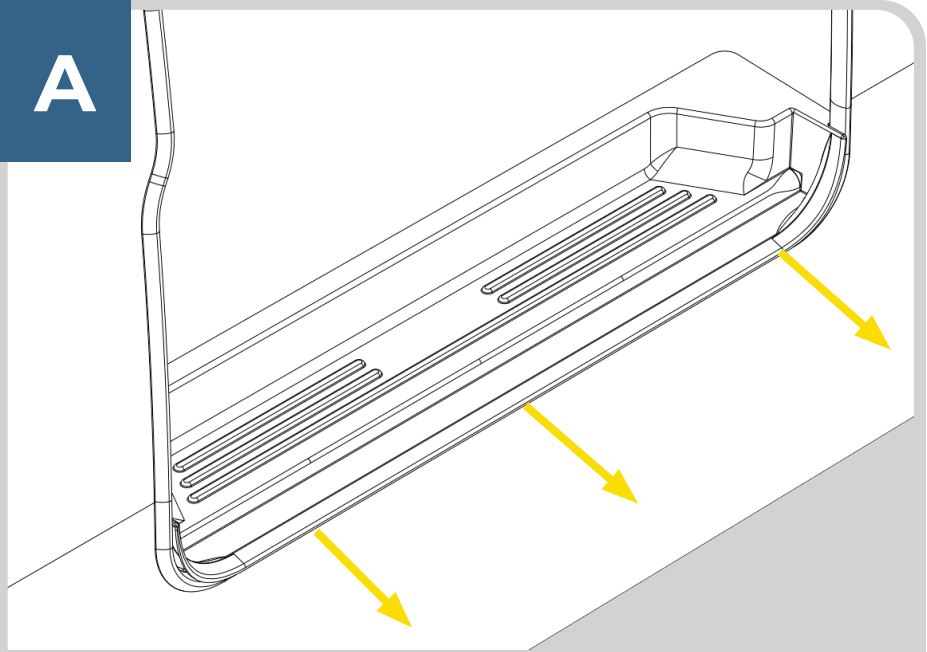


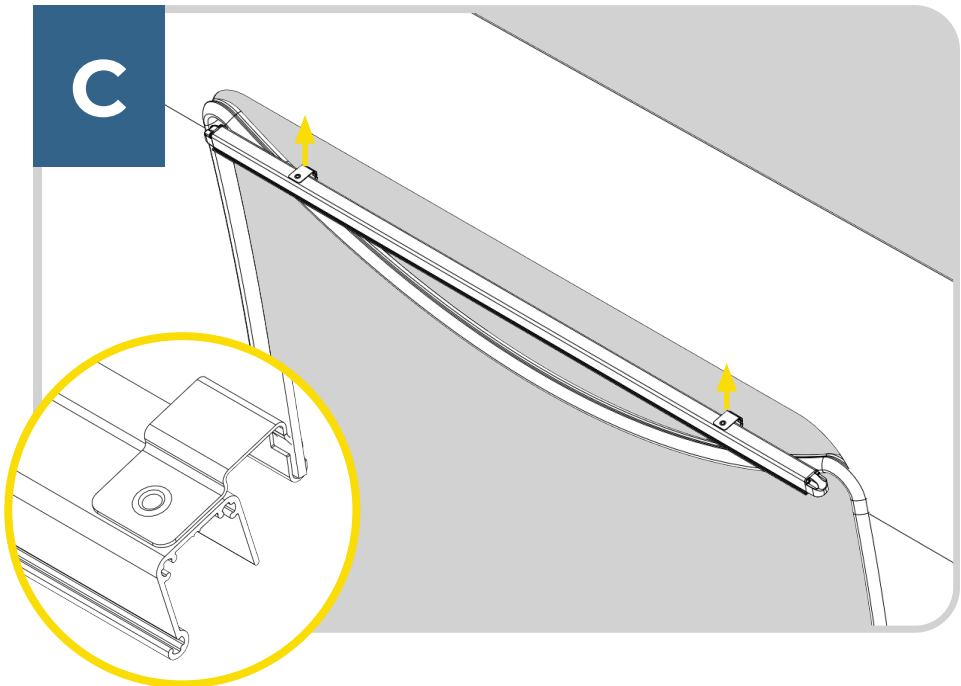
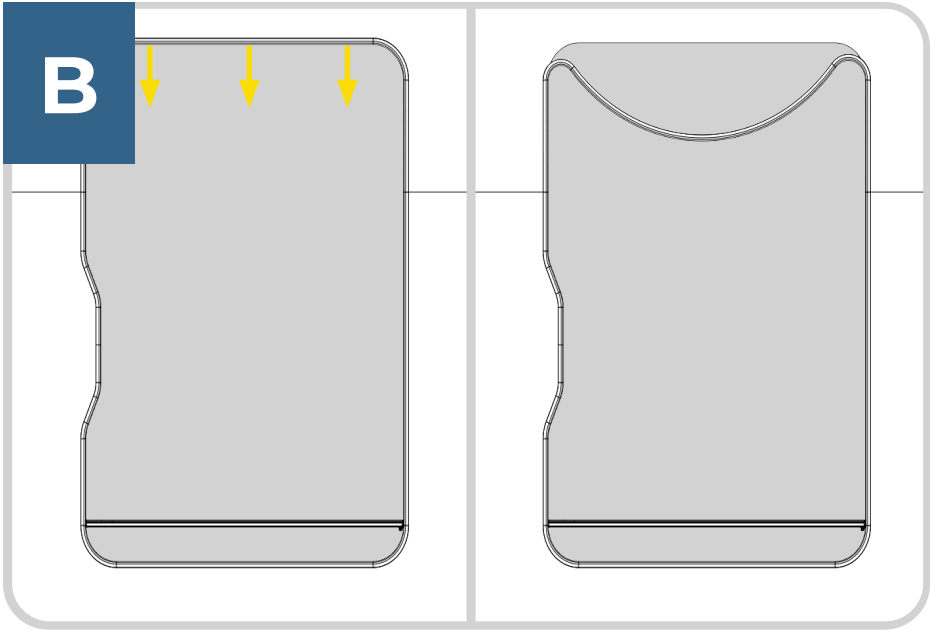
Let op!

Gebruik géén scherpe objecten of chemische schoonmaakmiddelen die het product kunnen beschadigen

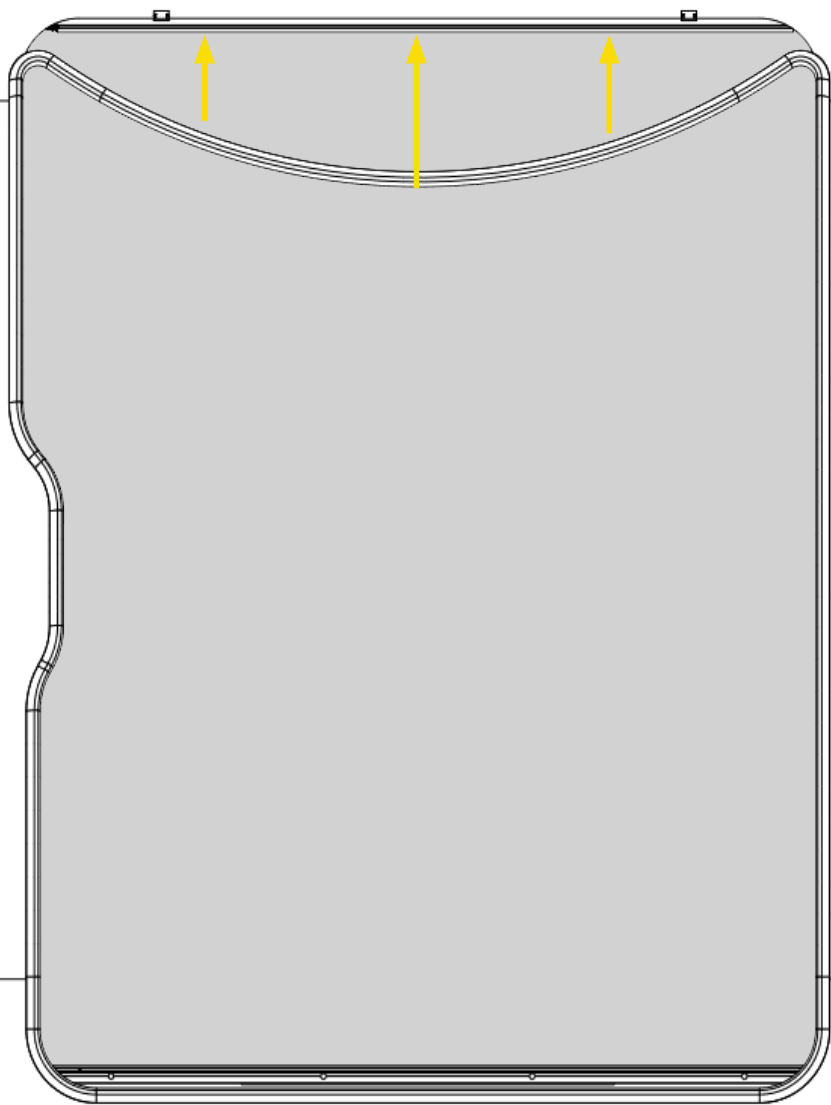


A

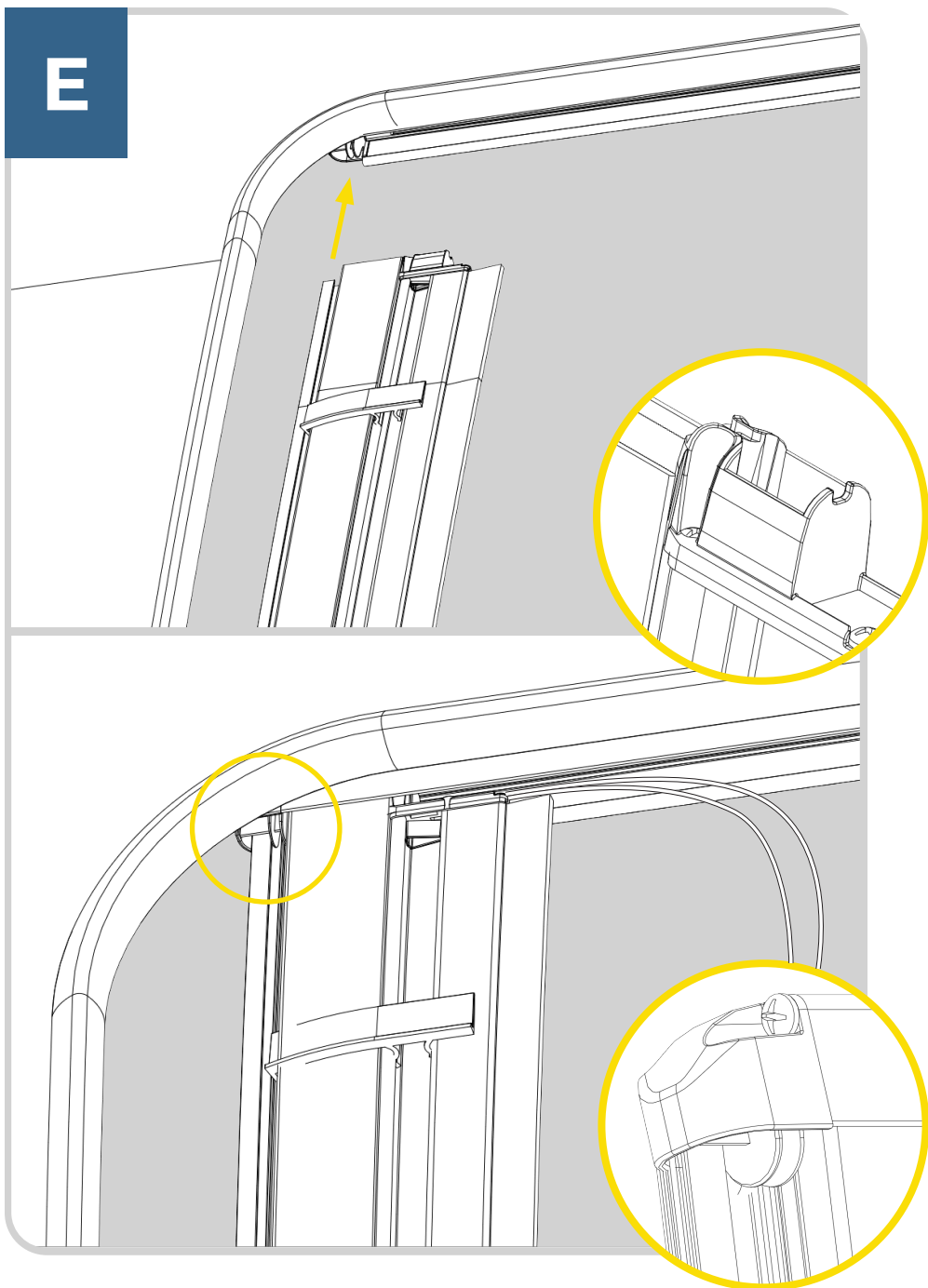


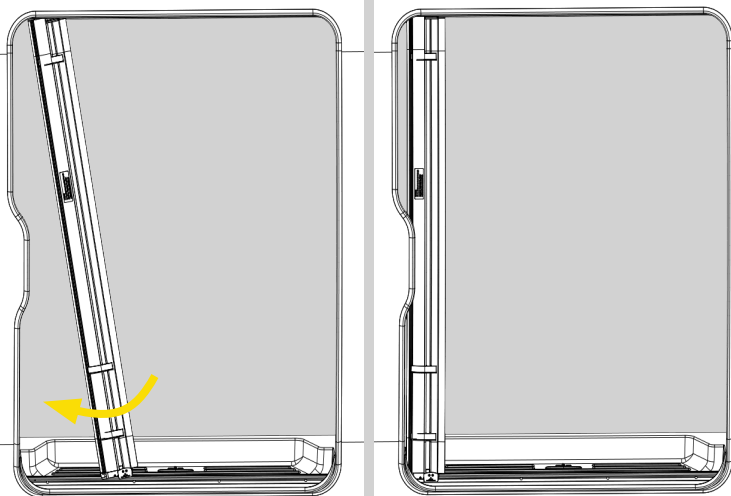
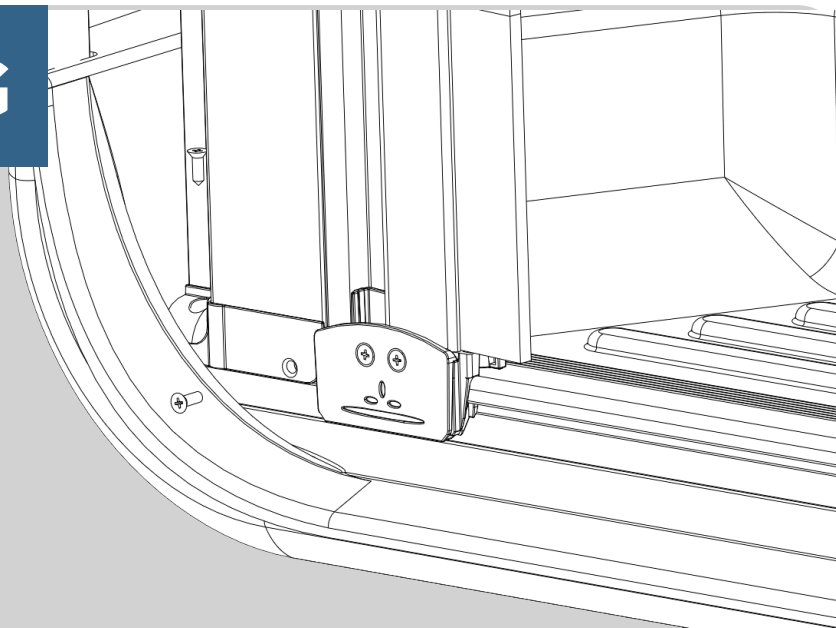


D

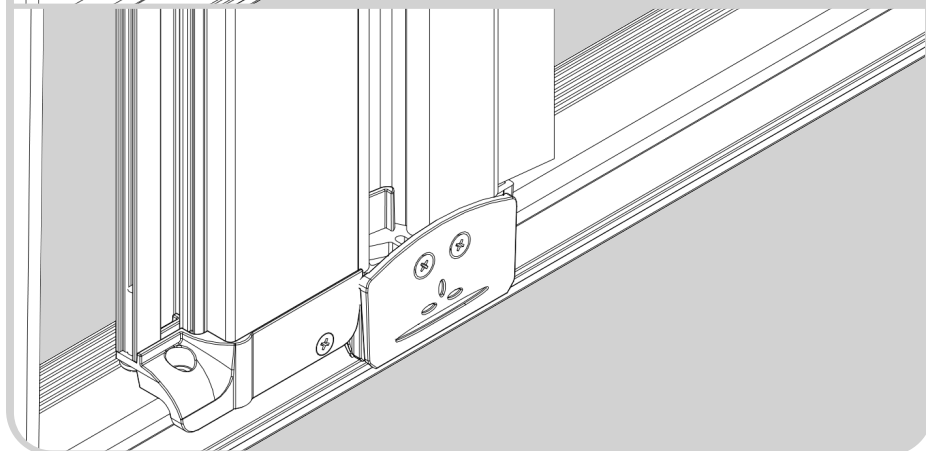
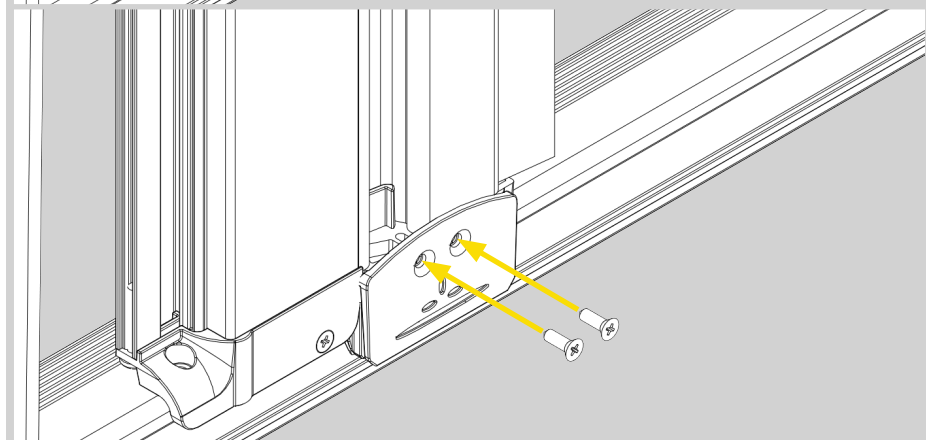
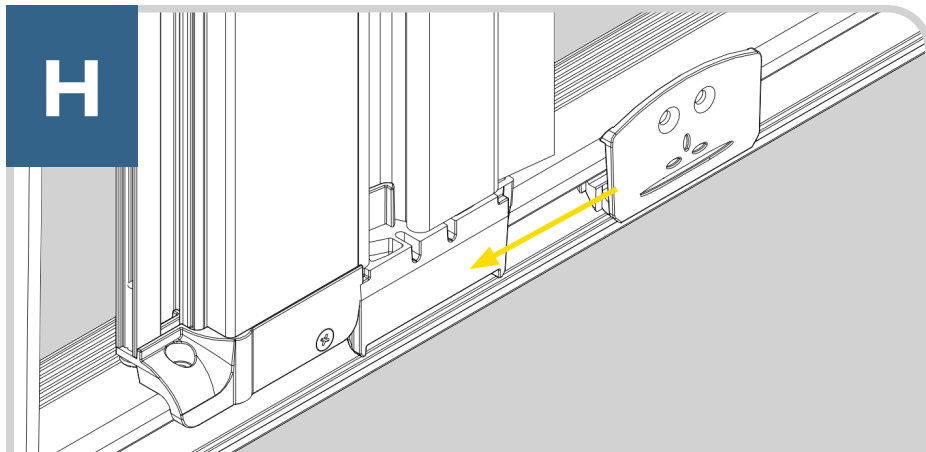


E

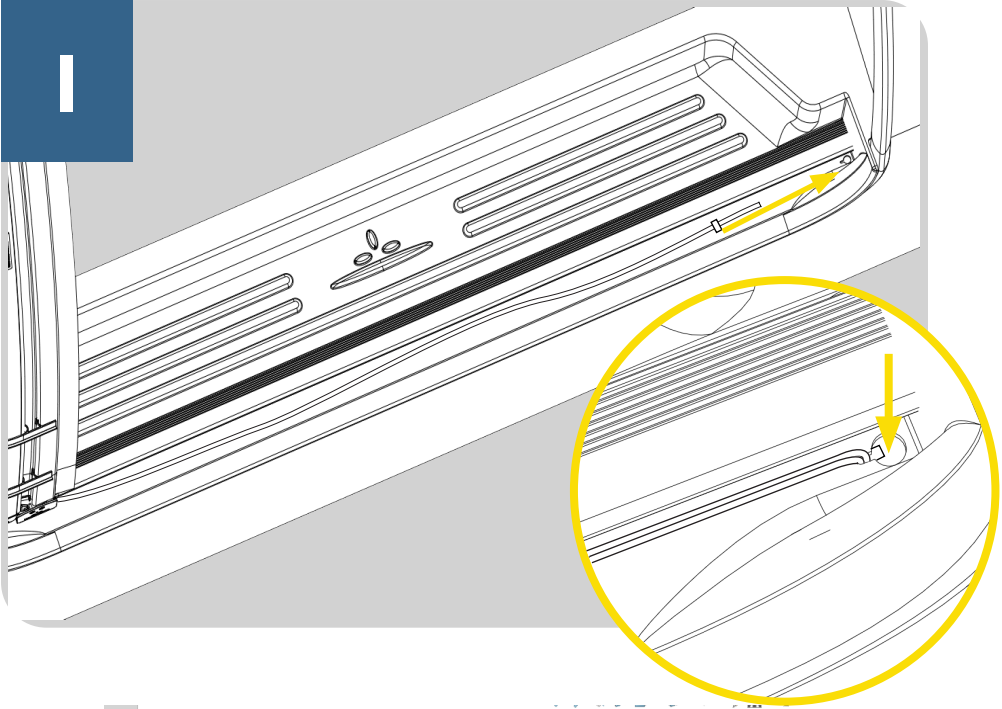


F**G**

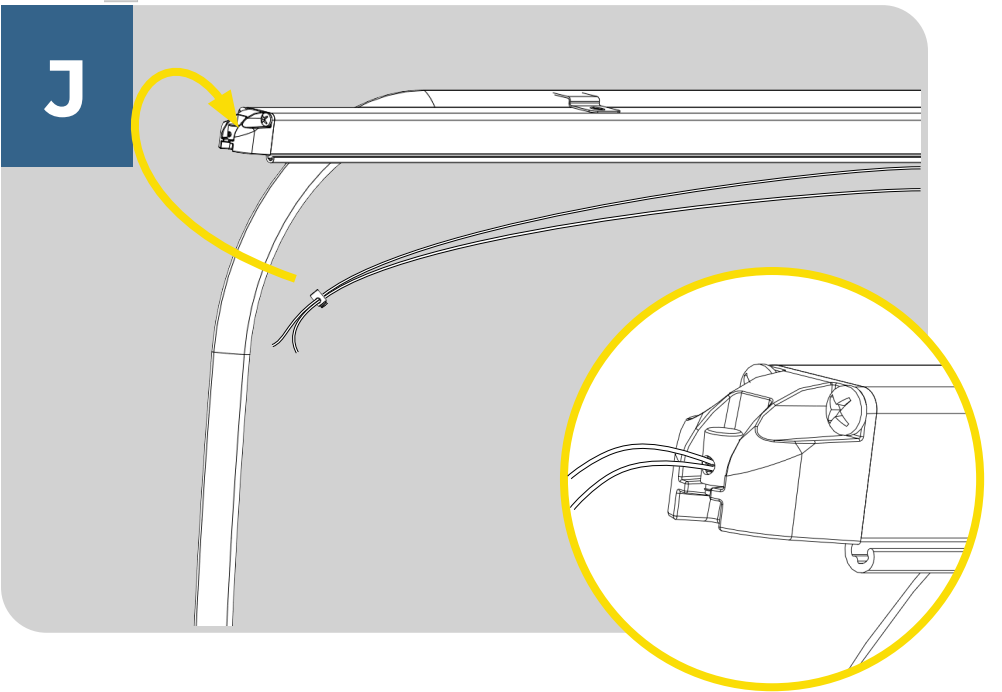
H



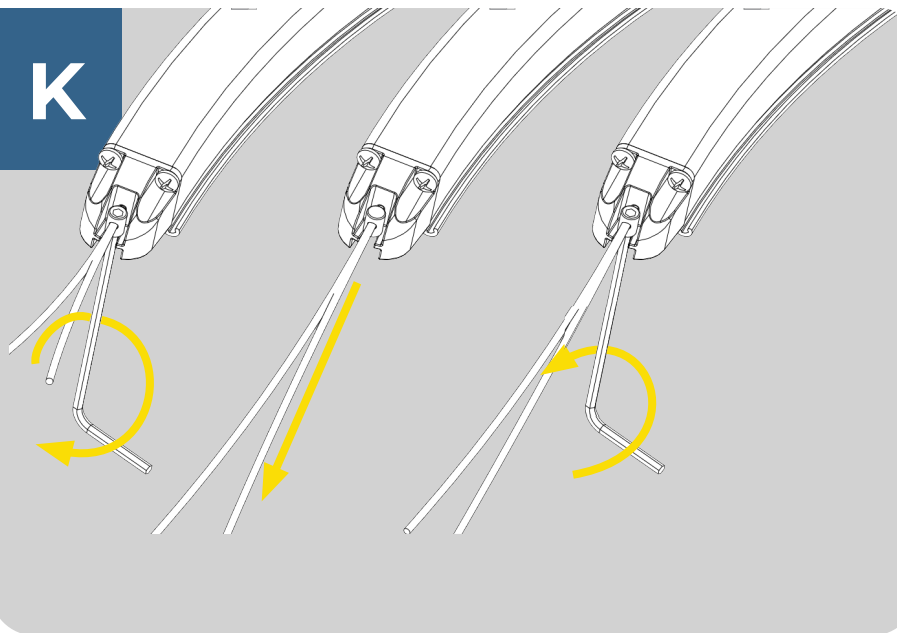
I



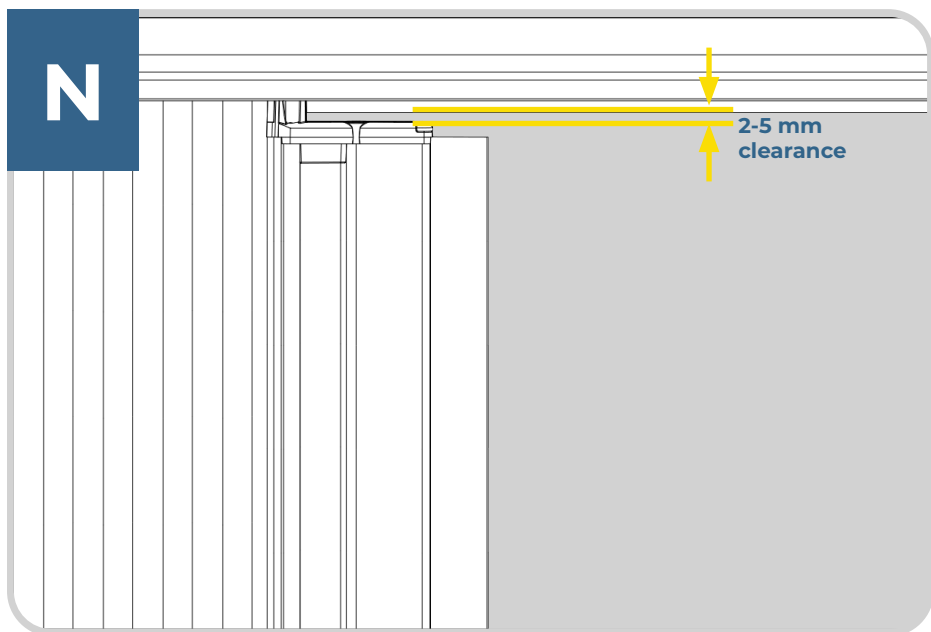
J



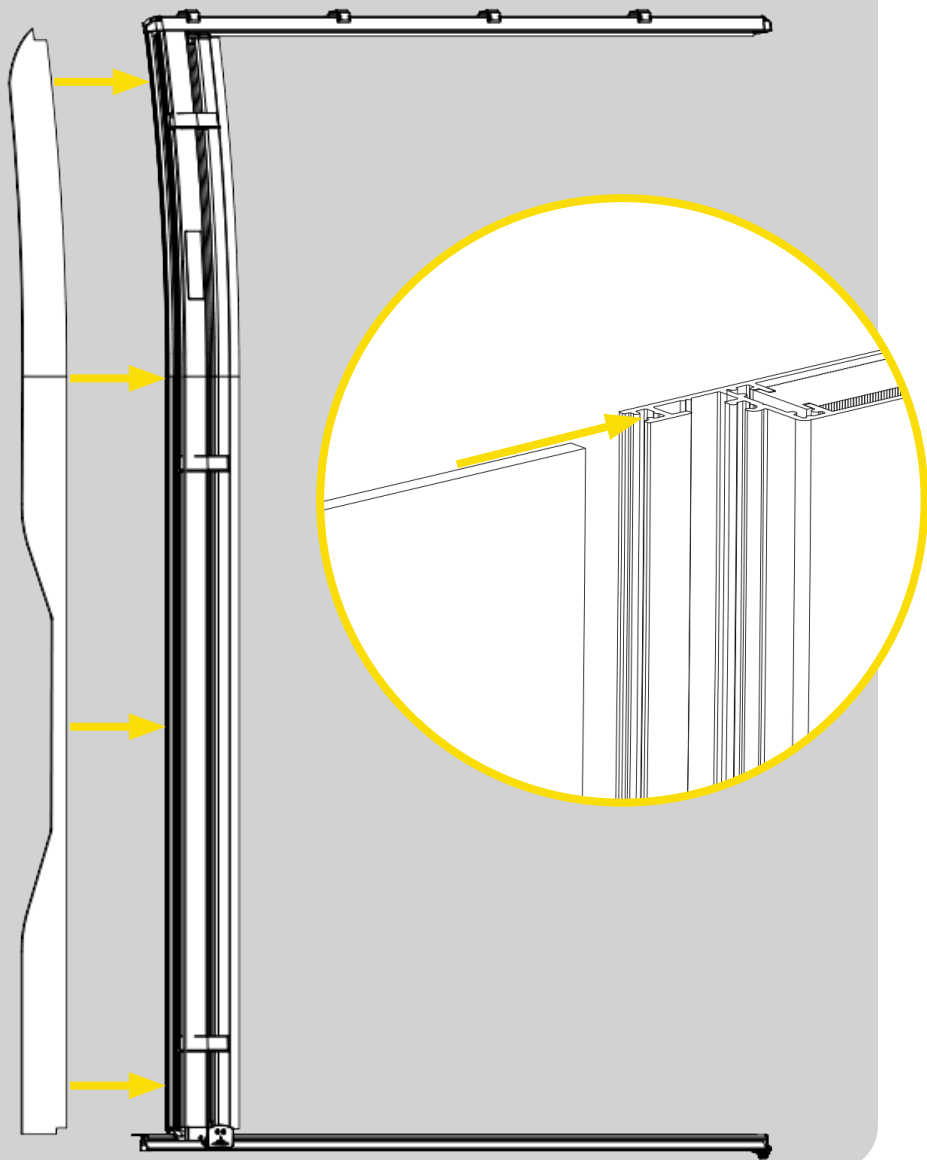
K

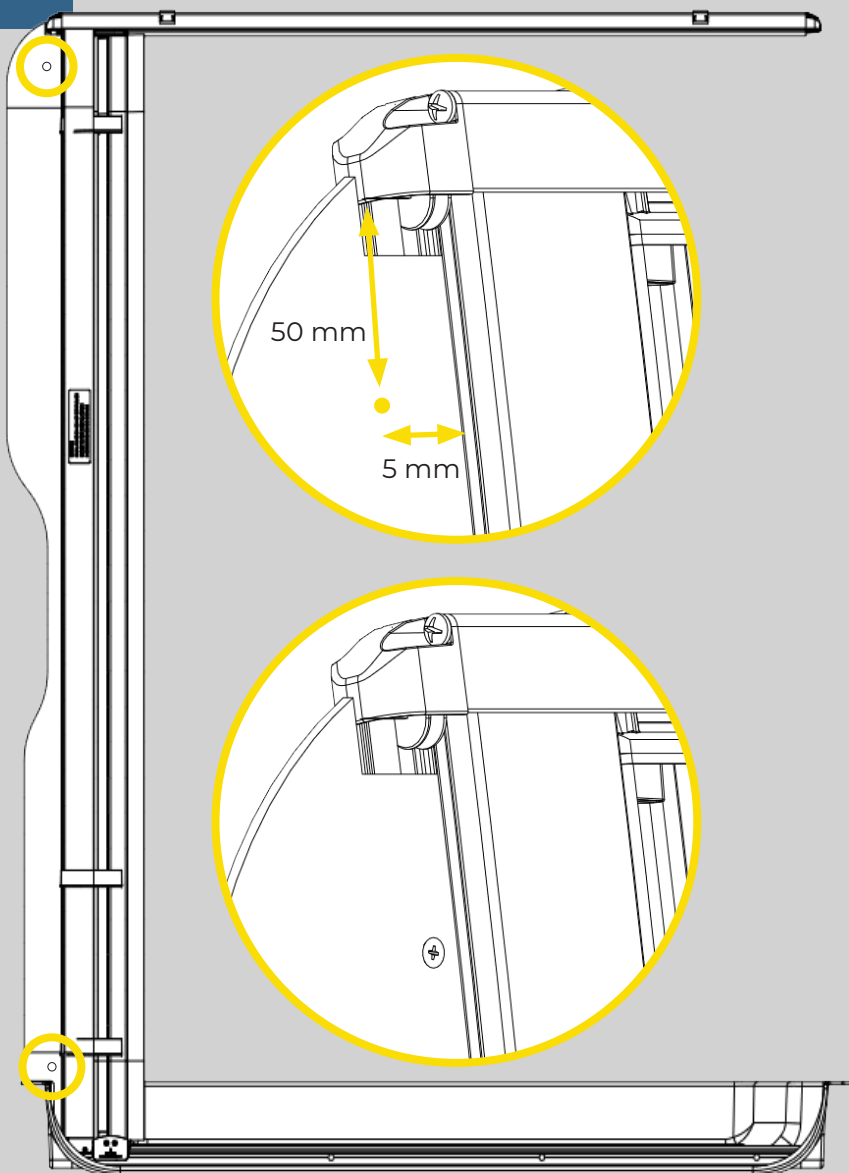


N



P





6

Garantie

Voor dit product geldt standaard een garantie van 2 jaar . Als het product defect is, neem dan in eerste instantie contact op met uw dealer of verkooppunt

Distributeurs van originele Horrex producten en accessoires zijn terug te vinden op onze website:

<https://www.horrex.nl/consumers>

Mocht u er niet uitkomen, of heeft u andere vragen, opmerkingen of suggesties, dan kunt u een bericht sturen naar:
info@horrex.nl

Onze medewerkers helpen u graag verder

7

Product wegdoen

Het verpakkingsmateriaal van dit product, indien mogelijk, graag zorgvuldig scheiden en weggooien in de daarvoor bestemde bakken voor recycling

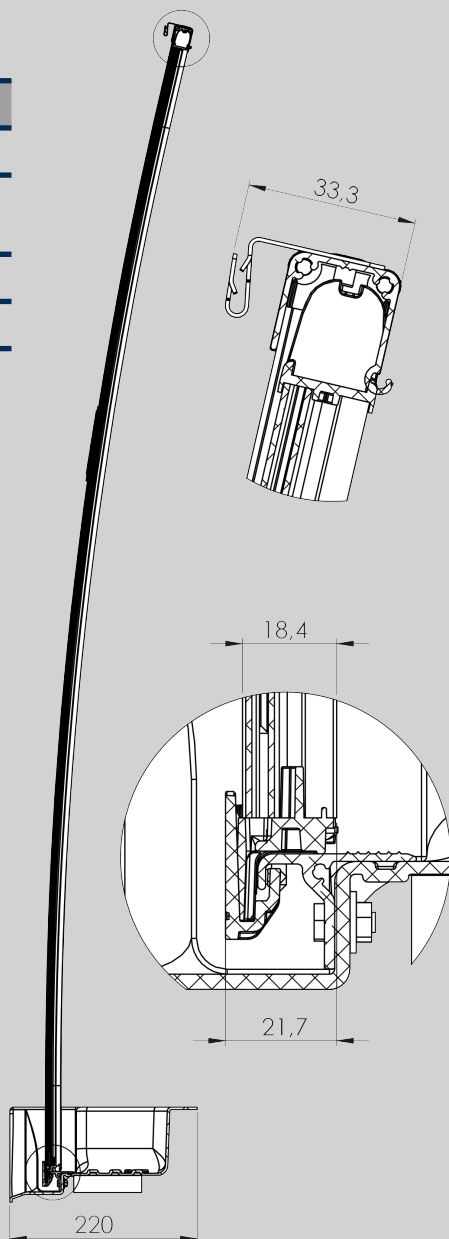
Wanneer u het product zelf wil weggooien, vraag dan aan een medewerker van uw lokale afvalbrenngstation hoe dit te doen volgens de toepasselijke regelgeving

Gelieve het product niet weg te doen met het huis-, tuin- en keukenafval

8

Technische data

Onderdeel	Materiaal
Profielen	Aluminium
Kunststof onderdelen	PA / PA6.6
Mesh	Polyester
Instapbak	ABS





www.drivingchangeint.com

Horrex BV

Taanderijstraat 19
3133 ET Vlaardingen

TEL +31(0)10 26 19 600

Horrex.nl
info@horrex.nl